

Besluit van de gouverneur van de provincie Oost-Vlaanderen

Rechtsgronden

Dit besluit is gebaseerd op:

- De wet betreffende de onbevaarbare waterlopen van 28 december 1967, artikel 23bis;
- Het besluit van de Vlaamse Regering tot uitvoering van diverse bepalingen uit de wet onbevaarbare waterlopen van 7 mei 2021, artikel 31.

Vormvereisten

De volgende vormvereiste is vervuld:

- De waterbeheerders hebben tijdens het provinciale droogteoverleg van 12/05/2026 voorstellen geformuleerd voor dit besluit.

Motivering

Gelet op het eindrapport "Uitwerking van een reactief afwegingskader voor prioritair watergebruik tijdens waterschaarste" dat in de mededeling van de Vlaamse regering van 30 april 2021 bekrachtigd werd en de daarin voorgestelde droogte-indicatoren en hun bijhorende drempelwaarden.

Overwegende de verdere gebiedsspecifieke informatie die aangeleverd werd tijdens het provinciaal droogteoverleg d.d. 12/05/2026, waarbij samengevat gesteld kan worden dat het voorgaande jaar droog was, waardoor de waterreserves verzwakt de winter zijn ingegaan. Hoewel de waterstanden zich tijdens de winter gedeeltelijk hebben kunnen herstellen, is dat herstel onvoldoende gebleken, onder meer zichtbaar in de relatief lage grondwaterstanden tegenover voorgaande jaren. Ook de neerslag in februari en maart heeft het opgebouwde watertekort niet volledig kunnen wegwerken. De oppervlaktewaterstanden en debieten zijn intussen op verschillende plaatsen sterk gedaald. Ondanks de recente neerslag blijven de peilen op meerdere locaties kwetsbaar.

Stelde het provinciaal droogteoverleg van de provincie Oost-Vlaanderen vast dat de drempels van de droogte-indicatoren op meerdere locaties in de provincie Oost-Vlaanderen onderschreden werden of op zeer korte termijn dreigen onderschreden te worden. Dit is in het bijzonder het geval voor de onttrekkingszones met code:

- OVL-256: Rone
- OVL-268: Molenbeek/Wolfputbeek
- OVL-270: Schelde van monding Molenbeek tot monding Zwalmbeek
- OVL-287: Molenbeek/Graadbeek
- OVL-294: Mark van monding Scheibeek (excl) tot monding in Dender
- OVL-305: Leopoldkanaal van monding Isabellageleed (excl) tot stuw van Sint-Laureins (excl)
- OVL-308: Molenbeek/Gondebeek
- OVL-528: De Vliet/Grote Molenbeek van monding Vuilbeek (excl) tot monding Kanaal Willebroek
- OVL-663: Moervaart van monding Oostvaart (excl.) tot monding kanaal Gent-Terneuzen
- OVL-680: Schelde van monding Stampkotbeek (excl.) tot ringvaart sas van Merelbeke
- OVL-695: Dender tot monding Molenbeek/Pachtbosbeek (excl.)
- OVL-696: Dender tot monding Molenbeek/Pachtbosbeek (excl.)
- OVL-697: Dender van monding Molenbeek/Wolfputbeek (excl.) tot monding Hoezebeek (excl.)
- OVL-699: Leopoldkanaal van Vlietbeek/Zwartesluisbeek (excl) tot monding Isabellageleed (incl)
- OVL-1044: Leie van monding Kalebeek (excl) tot monding in Ringvaart

Met dit besluit wordt tegemoet gekomen aan de doelstellingen die bijdragen aan het integraal waterbeleid conform artikel 1.2.2. 1° (de bescherming, de verbetering of het herstel van oppervlakte- en grondwaterlichamen), 3° (het duurzaam beheer van de voorraden aan oppervlakte- en grondwater) en 6° (het terugdringen van het risico op waterschaarste).

Bekendmaking van dit besluit

Dit besluit wordt bekend gemaakt door publicatie op de website van de gouverneur. Daarnaast wordt aan de bevoegde besturen en administraties gevraagd om dit besluit en de bijhorende tabel en kaart bekend te maken via:

- Het e-loket wateronttrekking uit onbevaarbare waterlopen;
- De website <https://www.vlaanderen.be/droogtemaatregelen>;
- De website van de provincie;
- De website van de betrokken lokale besturen.

Het besluit wordt bezorgd aan de betrokken waterbeheerders, lokale besturen, politiezones en de toezichhouders.

Juridisch kader

Dit besluit sluit aan bij de volgende regelgeving:

- De Europese Kaderrichtlijn Water (2000/60/EG) van 23 oktober 2000 tot vaststelling van een kader voor communautaire maatregelen betreffende het waterbeleid;
- Het decreet van 18 juli 2003 betreffende het integraal waterbeleid, gecoördineerd op 15 juni 2018 (waterwetboek);

- De wet van 5 augustus 1992 op het politieambt (oa Art. 40);
- Wetboek van strafvordering (oa Art. 29)
- De Europese habitatrichtlijn (92/43/EEG) inzake de bescherming van de natuurlijke habitat en de wilde flora en fauna;
- Het decreet van 21 oktober 1997 betreffende het natuurbehoud en het natuurlijk milieu (Natuurdecreet), artikel 16, 26bis en 36ter.

DE GOUVERNEUR VAN DE PROVINCIE OOST-VLAANDEREN BESLUIT:

Artikel 1.

Het is verboden water te onttrekken uit alle onbevaarbare waterlopen en publieke grachten in de onttrekkingszones zoals opgenomen in bijlage. Het betreft de onttrekkingszones met nummer:

- OVL-256: Rone
- OVL-268: Molenbeek/Wolfputbeek
- OVL-270: Schelde van monding Molenbeek tot monding Zwalmbeek
- OVL-287: Molenbeek/Graadbeek
- OVL-294: Mark van monding Scheibeek (excl) tot monding in Dender
- OVL-305: Leopoldkanaal van monding Isabellageleed (excl) tot stuw van Sint-Laureins (excl)
- OVL-308: Molenbeek/Gondebeek
- OVL-528: De Vliet/Grote Molenbeek van monding Vuilbeek (excl) tot monding Kanaal Willebroek
- OVL-663: Moervaart van monding Oostvaart (excl.) tot monding kanaal Gent-Terneuzen
- OVL-680: Schelde van monding Stampkotbeek (excl.) tot ringvaart sas van Merelbeke
- OVL-695: Dender tot monding Molenbeek/Pachtbosbeek (excl.)
- OVL-696: Dender tot monding Molenbeek/Pachtbosbeek (excl.)
- OVL-697: Dender van monding Molenbeek/Wolfputbeek (excl.) tot monding Hoezebeek (excl.)
- OVL-699: Leopoldkanaal van Vlietbeek/Zwartesluisbeek (excl) tot monding Isabellageleed (incl)
- OVL-1044: Leie van monding Kalebeek (excl) tot monding in Ringvaart

Deze onttrekkingszones en waterlopen worden aangeduid in een tabel en op kaart (zie bijlagen). De tabel en kaart in bijlage maken integraal deel uit van het besluit.

Art. 2.

Op de onttrekkingsverboden van artikel 1 zijn volgende uitzonderingen van toepassing:

1. Onttrekkingen met weidepompen voor drenking van vee in weides. Weidepompen omvatten zowel mechanische weidepompen als weidepompen op zonne- of windenergie;
2. Onttrekkingen door hulpdiensten in geval van nood wanneer er geen alternatief voorhanden is;

3. Onttrekkingen voor het vullen van spuittoestellen om gewasbeschermingsmiddelen te gebruiken, op voorwaarde dat de gebruiker van de toestellen dusdanig te werk gaat dat er geen risico op puntverontreiniging is;

Art. 3.

Toezicht en handhaving van dit besluit verloopt zoals geregeld door of in uitvoering van titel XVI van het decreet van 5 april 1995 houdende algemene bepalingen inzake milieubeleid, de wet van 5 augustus 1992 op het politieambt (oa Art. 40) en het Wetboek van strafvordering (oa Art. 29).

Art. 4.

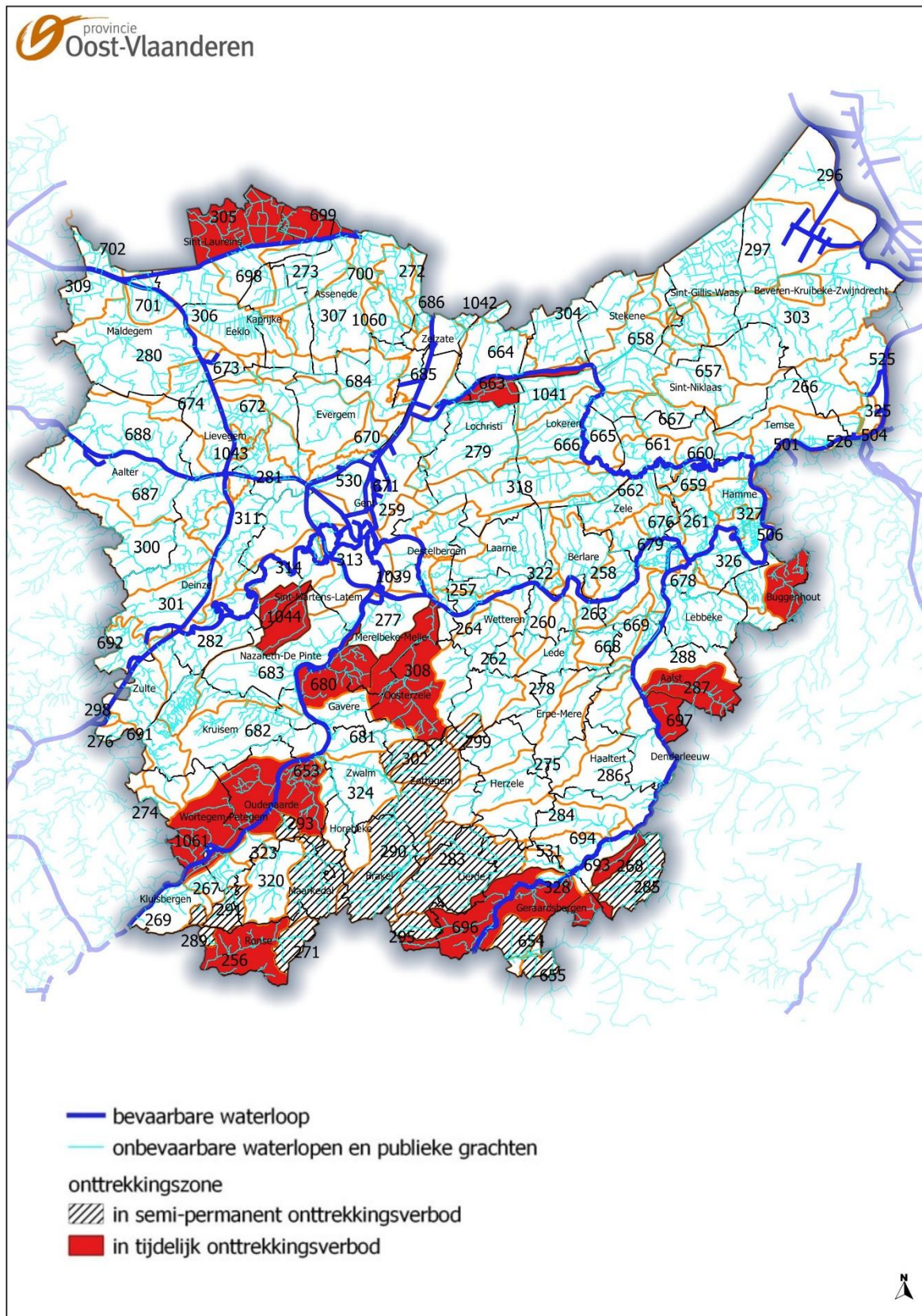
Dit besluit treedt in werking vanaf 14/05/2026 tot het wordt opgeheven bij besluit van de gouverneur.

12/05/2026,

De gouverneur van de provincie Oost-Vlaanderen,

Carina Van Cauter

BIJLAGE: KAART ONTTREKKINGSVERBODEN



BIJLAGE: TABEL ONTTREKKINGSVERBODEN

ID	Zone	Eenheid	Drempelwaarde	8-5-2026
256	RONE	mTAW	33,456	33,484
268	MOLENBEEK/WOLFPUTBEEK	mTAW	18,72	18,727
270	SCHELDE VAN MONDING MOLENBEEK TOT MONDING ZWALMBEEK	mTAW	12,37	12,381
287	MOLENBEEK/GRAADBEEK	mTAW	9,4	9,398
294	MARK VAN MONDING SCHEIBEEK (excl) TOT MONDING IN DENDER	mTAW	18,72	18,727
305	LEOPOLDKANAAL VAN MONDING ISABELLAGELEED (excl) TOT STUW VAN SINT LAUREINS (excl)	mTAW	1,75	1,623
308	MOLENBEEK/GONDEBEEK	mTAW	18,59	18,598
528	DE VLIET/GROTE MOLENBEEK VAN MONDING VUILBEEK (excl) TOT MONDING KANAAL WILLEBROEK	m ³ /s	0,01	0,011
663	MOERVAART VAN MONDING OOSTVAART (excl) TOT MONDING KANAAL GENT-TERNEUZEN	mTAW	2,9	2,844
680	MOLENBEEK/GONDEBEEK	mTAW	18,59	18,598
695	DENDER TOT MONDING MOLENBEEK/PACHTBOSBEEK (excl)	mTAW	18,57	18,563
696	DENDER TOT MONDING MOLENBEEK/PACHTBOSBEEK (excl)	mTAW	18,57	18,563
697	DENDER VAN MONDING MOLENBEEK/WOLFPUTBEEK (excl) TOT MONDING HOEZEBEEK (excl)	mTAW	9,4	9,398
699	LEOPOLDKANAAL VAN VLIETBEEK/ZWARTESUILSBEEK (excl) TOT MONDING ISABELLAGELEED (incl)	mTAW	1,75	1,7
1044	LEIE VAN MONDING KALEBEEK (excl) TOT MONDING IN RINGVAART	mTAW	7,27	7,239